

# Cirbloc® M Hyo

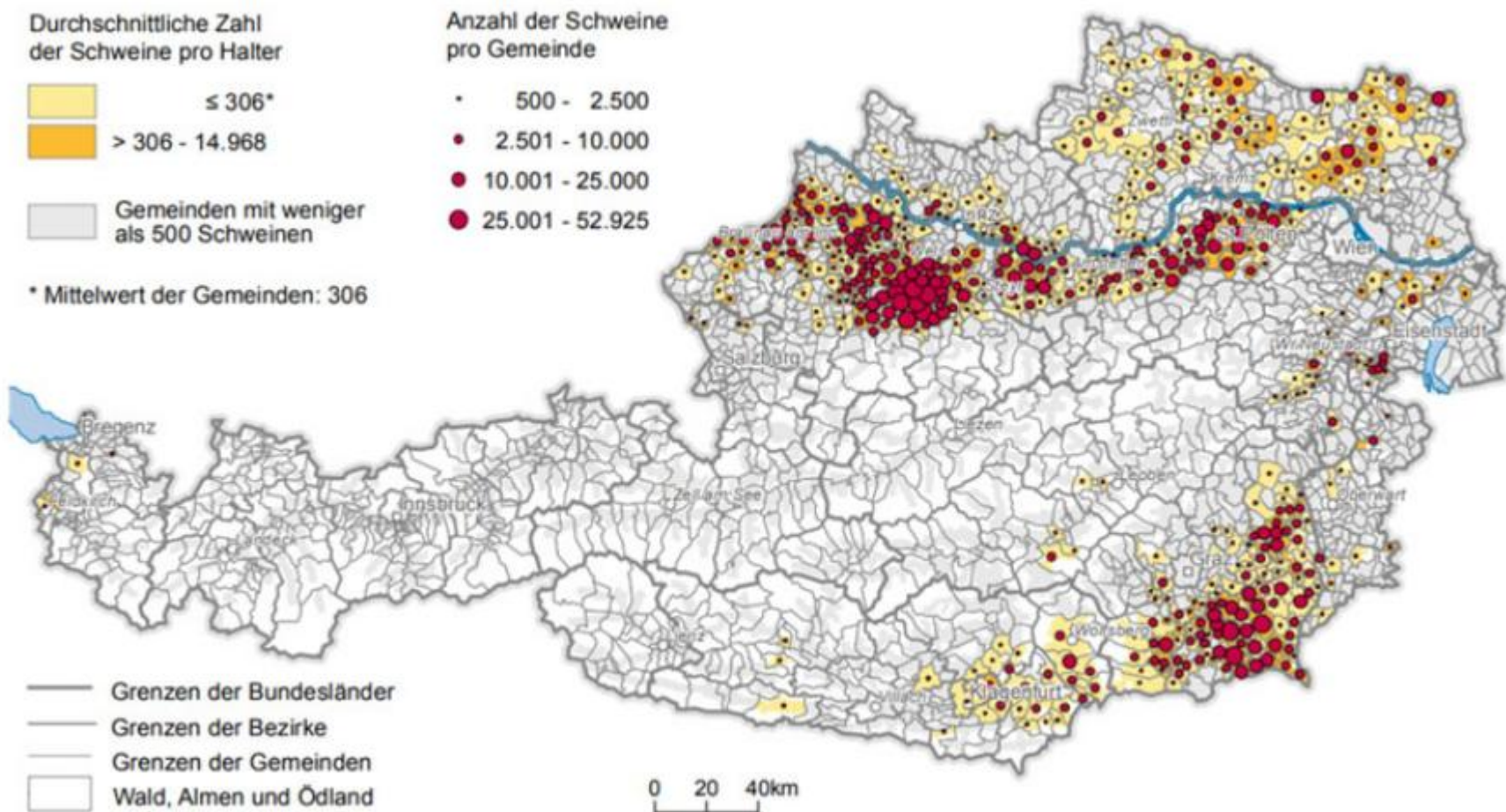
## Felderfahrungen in Österreich

Dr. Alfred Griessler

*Fachtierarzt für Schweine, Diplomate ECPHM*



# Österreichische Schweineproduktion



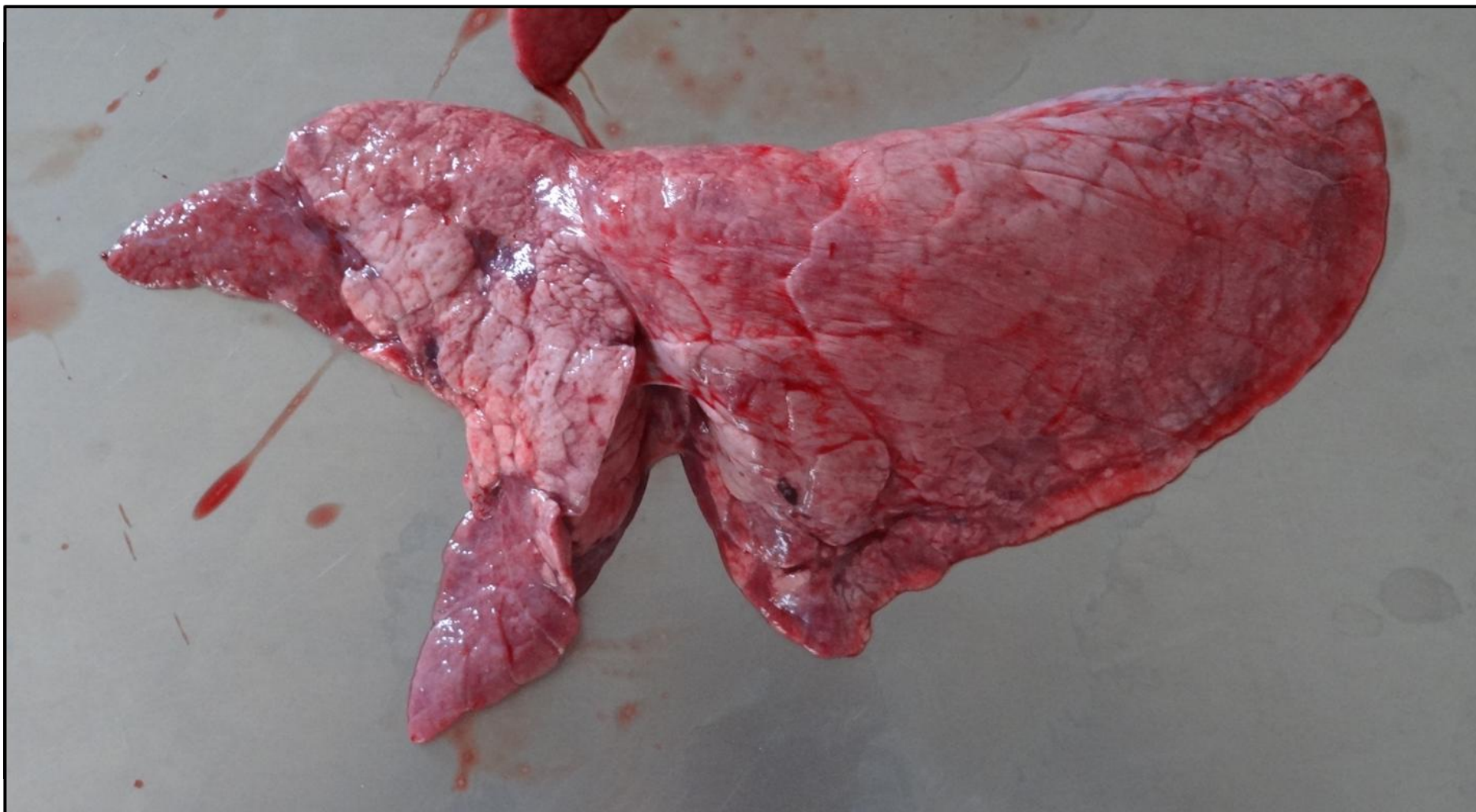
# Impfstoffe

- **Mycoplasmenimpfstoffe - PCV2-Impfstoffe**
  - One-shot-Impfstoffe
  - Two-shot-Impfstoffe
  - Kombinationsimpfstoffe
  
- intramuskulär mit Injektionskanülen
- intramuskulär mit Druckluft
- intradermal

# Problembetrieb 1

- **Ferkelproduktionsbetrieb 138 ZS 3-Wochen-Rhythmus**
  - österreichische Genetik
  - Ferkelschutzimpfungen
    - Mycoplasmen und PCV2 am 21. Tag i.d.
    - PRRS simultan am 21. Tag i.m.
  - angeschlossener Maststall (Tierwohl - 350 Mastplätze)
  - $\frac{3}{4}$  Ferkel an unterschiedliche Mäster (Vermarktungsorganisation)
- **Klinik**
  - v.a. Atemwegsproblematik (PRDC)
  - Auseinanderwachsen in Ferkelaufzucht

# Sektionsraum Traunkreis Vet Clinic



# Serologische Untersuchung Ende 02.2025

Probennummern	Alter Schweine	PCV2 Real-time PCR
1 - 5	7 - 8 Wo	$6,28 \cdot 10^5$
6 - 10	7 - 8 Wo	$3,59 \cdot 10^6$
11 - 15	7 - 8 Wo	$1,02 \cdot 10^6$
16 - 20	10 - 11 Wo	$1,04 \cdot 10^7$
21 - 25	10 - 11 Wo	$1,01 \cdot 10^7$
26 - 30	10 - 11 Wo	$5,62 \cdot 10^6$

# Maßnahmen

- **Umstellung des Impfregimes und der Vakzine**
  - Einsatz eines Kombinationsimpfstoffes
    - PCV2d
    - Verabreichung von 2 ml am 21. Tag
  - konsequente Schutzimpfung der Jungsaugen in Quarantäne
- **Beurteilung Verträglichkeit Vakzine**
  - keine negative Auswirkungen bei leichter Anwärmung der Vakzine

# Serologische Untersuchung Anfang 05.2025

Probennummern	Alter Schweine	PCV2 Real-time PCR
1 - 5	7 - 8 Wo	negativ
6 - 10	7 - 8 Wo	negativ
11 - 15	7 - 8 Wo	negativ
16 - 20	10 - 11 Wo	negativ
21 - 25	10 - 11 Wo	negativ
26 - 30	10 - 11 Wo	negativ

# Problembetrieb 2

- **angeschlossener Maststall (Tierwohl - 350 Mastplätze)**
- **Klinik**
  - Atemwegsproblematik (PRDC) und Auseinanderwachsen im Mastbereich



# Serologische Untersuchung 02.2025

Probennummern	Gewicht Schweine	PCV2 Real-time PCR
1 - 5	60 kg	$1,86 \cdot 10^5$
6 - 10	60 kg	$3,18 \cdot 10^6$
11 - 15	60 kg	$4,93 \cdot 10^5$
16 - 20	90 kg	negativ
21 - 25	90 kg	$1,98 \cdot 10^4$
26 - 30	90 kg	$1,85 \cdot 10^5$

# Serologische Untersuchung Anfang 07.2025

Probennummern	Gewicht Schweine	PCV2 Real-time PCR
1 - 5	60 kg	negativ
6 - 10	60 kg	negativ
11 - 15	60 kg	negativ
16 - 20	90 kg	negativ
21 - 25	90 kg	negativ
26 - 30	90 kg	negativ

# Veränderungen Problembetrieb 2

## ■ Klinik

- Atemwegsproblematik (PRDC) nur mehr in Einzelfällen

## ■ Leistungsdaten

- Ausfälle: 2,1 % → 1,3 %
- tägliche Tageszunahmen: 823 g → 874 g
- Antibiotikaeinsatz: deutliche Reduktion

# Problembetrieb 3 ???

- **Ferkelproduktionsbetrieb 100 ZS 3-Wochen-Rhythmus**
  - Topigs Genetik
  - Ferkelschutzimpfungen
    - Mycoplasmen und PCV2 kombiniert am 3. und 26.Tag 1 ml i.m.
    - PRRS am 17. Lebenstag
- **Klinik**
  - nur vereinzelt klinische Symptome

# Serologische Untersuchung Ende 02.2025

Probennummern	Alter Schweine	PCV2 Real-time PCR	ELISA PCV-2 Ingezim Circovirus IgG / IgM	
1 - 5	7 - 8 Wo	negativ	2/5 positiv	negativ
6 - 10	7 - 8 Wo	negativ	2/5 positiv	1/5 positiv
11 - 15	7 - 8 Wo	negativ	2/5 positiv	negativ
16 - 20	10 - 11 Wo	negativ	1/5 positiv	negativ
21 - 25	10 - 11 Wo	negativ	negativ	negativ
26 - 30	10 - 11 Wo	negativ	negativ	negativ

# Maßnahmen

- **Umstellung des Impfregimes und der Vakzine**
  - Einsatz eines Kombinationsimpfstoffes
    - PCV2d
    - Verabreichung von 2 ml am 26. Tag
  - konsequente Schutzimpfung der Jungsau in Quarantäne
- **Beurteilung Verträglichkeit Vakzine**
  - keine negative Auswirkungen bei leichter Anwärmung der Vakzine

# Serologische Untersuchung Ende 06.2025

Probennummern	Alter Schweine	PCV2 Real-time PCR
1 - 5	7 - 8 Wo	negativ
6 - 10	7 - 8 Wo	negativ
11 - 15	7 - 8 Wo	negativ
16 - 20	10 - 11 Wo	negativ
21 - 25	10 - 11 Wo	negativ
26 - 30	10 - 11 Wo	negativ

# Problembetrieb 4

- **angeschlossener Maststall (konventionell - 750 Mastplätze)**
- **Klinik**
  - v. a. Auseinanderwachsen im Mastbereich, PDNS
  - Atemwegsproblematik (PRDC)



# Ergebnis Diagnostik

**ProbenID:** Organpool M1

**Untersuchungsmaterial:** Lunge, Niere, Colon und Lymphknoten; formolfixiert

**Befund:** Lunge: An der Pleura pulmonalis haftet oligofokal Fibrin, welches von zahlreichen, hauptsächlich rundzelligen, entzündlichen Infiltraten bestehend aus Makrophagen, Lymphozyten, Plasmazellen und einzelnen, eingestreuten, neutrophilen Granulozyten durchsetzt wird; Bronchien und Bronchiolen unauffällig; an mehreren Stellen jedoch gering- bis mittelgradig vermehrte, peribronchiale/peribronchioläre, interstitielle, entzündliche Rundzellinfiltration; intralobuläres Interstitium ebenfalls mit geringgradiger, entzündlicher, rundzelliger Infiltration; Alveolen unauffällig; mittelgradige Hyperämie mit teils deutlicher Neutrophilie; mäßige, lobuläre Dystelektasen; daran angrenzend mittelgradiges, herdförmiges, alveoläres Emphysem.

Niere: Hochgradige, multifokale bis konfluierende, entzündliche, rundzellige, entzündliche Infiltration des Interstitiums; stellenweise hochgradige Vaskulitis.

Colon: Epithel o.B.; reichlich Becherzellen vorhanden; einzelne dezente Kryptenabszesse; mäßige, diffuse, entzündliche, rundzellige Infiltration der Propria mucosae mit einzelnen, eingestreuten, neutrophilen Granulozyten; ansonsten unauffällig.

Lymphknoten: Geringgradige, diffuse Lymphozytendepletion; darüber hinaus sind immer wieder mehrkernige Riesenzellinfiltration erkennbar.

Die in-situ Hybridisierung zum Nachweis von PCV-2 Nukleotidsequenzen brachte im Lymphknoten ein +/++ positives Ergebnis.

**Diagnose:** **Lunge: Gering- bis mittelgradige, peribronchiale/peribronchioläre sowie intralobuläre, interstitielle Pneumonie (PRRS, PCV-2?) in Verbindung mit mäßiger, höchstwahrscheinlich bakteriell bedingter, chronisch-aktiver Pleuritis.**

**Niere: Die beschriebenen Veränderungen passend zu PCV2-Infektion.**

# Ergebnis Diagnostik

Einsender / Einsendender Tierarzt: Traunkreis Vet Clinic - Mag. Veronika Dorn

eingesandtes Material: PCV2 Extrakt aus 406/25  
Vorbericht: Screening  
gewünschte Untersuchung(en) von Dr.med.vet. Lukas Schwarz (6848), Klaz Schweine:  
PCV2 Sequenzierung von Isolat aus 406/25

## Befund

Proben-ID: SP25 022 / M1-M5 Labor-ProtNr.: 406 / 25  
PCV-2 **nachweisbar**

**Bemerkung:** Die ermittelte Nukleotidsequenz (1767 nt) zeigt laut NCBI größte Übereinstimmung (100%) mit ALIT174/2019 (OM460170.1), einem PCV2-Stamm aus Österreich. Es handelt sich mit sehr großer Wahrscheinlichkeit um PCV2d.

```
ACCAGCGCACTTCGGCAGCGGCAGCACCTCGGCAGCACCTCAGCAGCAACATGCCAGCAAAA
AGAATGGAAGAAGCGGACCCCAACACACAAAAGGTGGGTGTTACGCTGAATAATCCTTCCGA
AGACGAGCGCAAGAAAATACGGGAGCTTCCAATCTCCCTTTTGGATTATTTATTGTTGGCGAGG
AGGGTAATGAGGAAGGACGAACACCCACCTCCAGGGTTCGCTAATTTTGTGAAGAAGCAGAC
TTTTAATAAAGTGAAGTGGTATTTGGGTGCCCGCTGCCACATCGAGAAAGCGAAAGGAACAGATC
AGCAGAAATAAAGAACTGCAGTAAAGAGGCACTTACTGATCGAATGTGGAGCTCCTAGATGT
CAGGGACAACGGAGTGACCTGTCTACTGCTGTGAGTACCTTGTGGAGAGCGGGAGCTGGTG
ACCGTTGCAGAGCAGCACCCCTGTAACGTTTGTGAGAAATTTCCGCGGGCTGGCTGAACTTTTGA
AAGTGAGCGGAAAATGCAGAAGCGTGATTGGAAGACTAATGTACACGTCATTGTGGGGCCACC
TGGGTGTGGTAAAAGCAATGGGCTGCTAATTTTGCAGACCCGAAACCACATACTGGAACCA
CCTAGAAACAAGTGGTGGGATGGTTACCATGGTGAAGAAGTGGTTGTTATTGATGACTTTTATGG
CTGGCTGCCCTGGGATGATCTACTGAGACTGTGTGATCGATATCCATTGACTGTAGAGACTAAA
GGTGAACGTGACTTTTTTGGCCCGCAGTATTCTGATTACAGCAATCAGACCCCGTTGGAATG
GTACTCCTCAACTGCTGCCAGCTGTAGAAGCTCTCTATCGGAGGATTACTTCTTGGTATTTT
GGAAGAATGCTACAGAACAATCCACGGAGGAAAGGGGGCCAGTTGTCACCCCTTTCCCCCCCAT
CCCTGAATTTCCATATGAAATAAATTAAGTACTGAGTCTTTTTATCACTTCGTAATGGTTTTATTATC
ACTTAGGGTTAAGTGGGGGGTCTTAAAGATTAATTTCTCTGAATGTACATACATGGTTATACGG
ATATTGAGTCTGGTCGTATATACTGTTTTCGAACGCAGTGCCGAGGCCTACATGGTCTACATT
TCCAGTAGTTTGTAGTCTCAGCCAGAGTTGATTTCTTTTGTATTGGGTTGGAAGTAATCGATTGT
CCTATCAAGGACAGGTTTCGGGGTAAAGTACCGGGAGTGGTAGGAGAAAGGGCTGGGTTATGGT
ATGGCGGGAGGAGTAGTTTACATAGGGGTCATAGGTTAGGGCATTGGCCTTTGTTACAAAGTTA
TCATCTAGAATAACAGCAGTGGAGCCCACTCCCTGTCAACCTGGGTGATTGGGGAGCAGGGC
CAGAATTCACCTTAACCTTCTTATTCTGTAGTATTCAAAGGGCACAGTGAGGGGGTTTGAGCC
CCCTCCTGGGGGAAAGAAAATCATTAAATTAATCTCATCATGTCCACATTCAGGAGGGAGTTT
TGACTGTGGTTTTCTTGACAGTATAACCGATGGTGCAGGAGAGGGCGGGTGTGAAGATGCCATT
TTTCTTCTCCAGCGGTAACGGTGGCGGGGGTGGACGAGCCAGGGGCGGGCGGGAGGATCT
GGCCAAGATGGCTGCGGGGGCGGTGCTTCGTCTGCGGAAACGCCTCCTTGGATACGTCATCG
CTGAAAACGAAAGAAGTGCCTGTAAGTATT
```

# Serologische Untersuchung Ende 03.2025

Probennummern	Gewicht Schweine	PCV2 Real-time PCR	ELISA PCV-2 Ingezim Circovirus IgG / IgM	
1 - 5	65 kg	6,34*10 <sup>7</sup>	5/5 positiv	2/5 positiv
6 - 10	65 kg	8,14*10 <sup>5</sup>	5/5 positiv	1/5 positiv
11 - 15	65 kg	negativ	5/5 positiv	negativ
16 - 20	95 kg	negativ	5/5 positiv	negativ
21 - 25	95 kg	2,49*10 <sup>7</sup>	4/5 positiv	negativ
26 - 30	95 kg	6,87*10 <sup>6</sup>	5/5 positiv	negativ

# Serologische Untersuchung 08.2025

Probennummern	Gewicht Schweine	PCV2 Real-time PCR
1 - 5	65 kg	1,12*10 <sup>5</sup>
6 - 10	65 kg	negativ
11 - 15	65 kg	negativ
16 - 20	95 kg	negativ
21 - 25	95 kg	negativ
26 - 30	95 kg	negativ

# Veränderungen Problembetrieb 4

## ■ Klinik

- homogenere Mastgruppen nur vereinzelt Atemwegsproblematik (PRDC)

## ■ Leistungsdaten

- Ausfälle: 2,9 % → 1,4 %
- tägliche Tageszunahmen: 872 g → 933 g
- Antibiotikaeinsatz: deutliche Reduktion

# Fazit

- **Umstellung auf Cirbloc<sup>®</sup> M Hyo**
  - einfache Injizierbarkeit
  - keine Impfreaktionen
  - zuverlässige Vakzine um Viruszirkulation zu reduzieren

***Danke für die Aufmerksamkeit !!!***

